

Ab Gutenberg: „Perlen des Lenninger Tales“

Ab Gutenberg starten wir die ca. 17 km lange Rund-Wandertour (Gesamt-HM 677m) in das herrliche Donntal mit seinen sehenswerten Sinterterrassen. Im Biosphären-Kerngebiet steigen wir zur Ruine Sperberseck hinauf. Eine tolle Aussicht wollen wir vom „Römerstein“ genießen.

Das Habrechtshaus lädt zu einer gemeinsamen Einkehr ein. Über Schopfloch erreichen wir die Gutenberger Höhlen. Eine Höhlenführung ist angemeldet.

Treffpunkt: am Samstag, **30. April 2016 um 7.25 Uhr am Parkplatz Ortseingang von Gutenberg** (Ecke Hauptstr./Lindenstr.).

Öffentliche Verkehrsmittel:

S1-Bahn Abfahrt ab HBF Stuttgart um 5.55 Uhr, Bus Linie 177 Abfahrt ab Kirchheim-Teck 6.45 Uhr. Ab Owen 6.50 Uhr an Bushaltestelle Geschichtshaus. Rückfahrt mit Anruf-Sammeltaxi nach Oberlenningen.

Eingeladen sind interessierte Wanderer/innen mit guter Kondition.

Rutschfeste Wanderschuhe sind Pflicht!

Mitzubringen: Regenbekleidung, evtl. Trekkingstöcke, genügend Getränke, kleines Rucksackvesper.

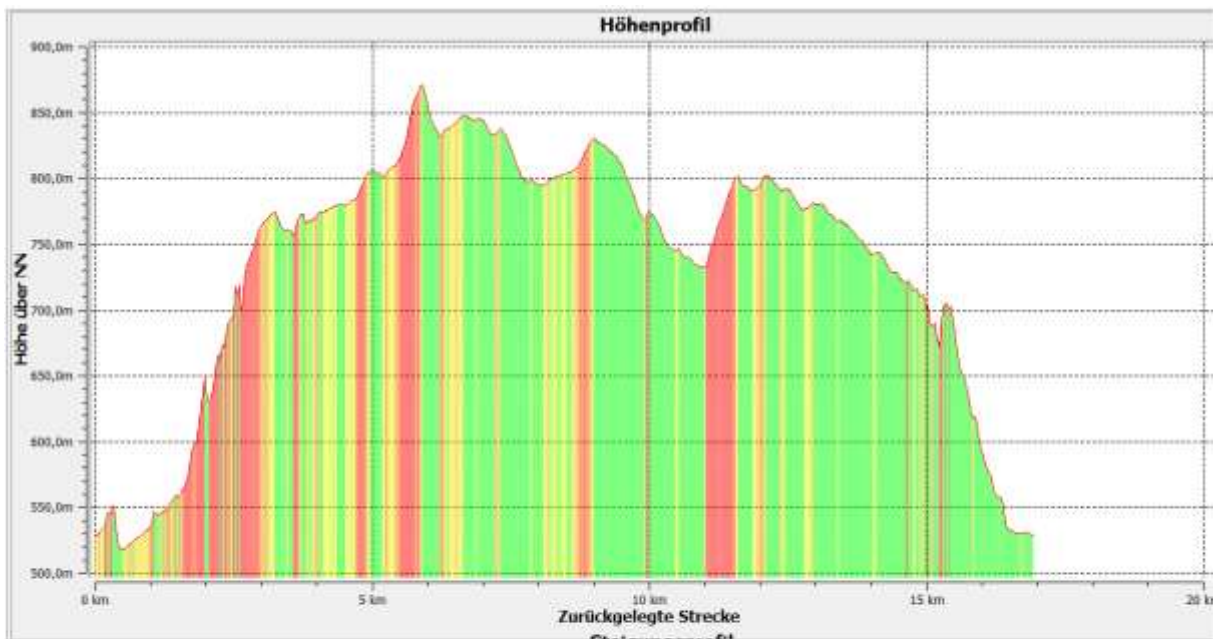
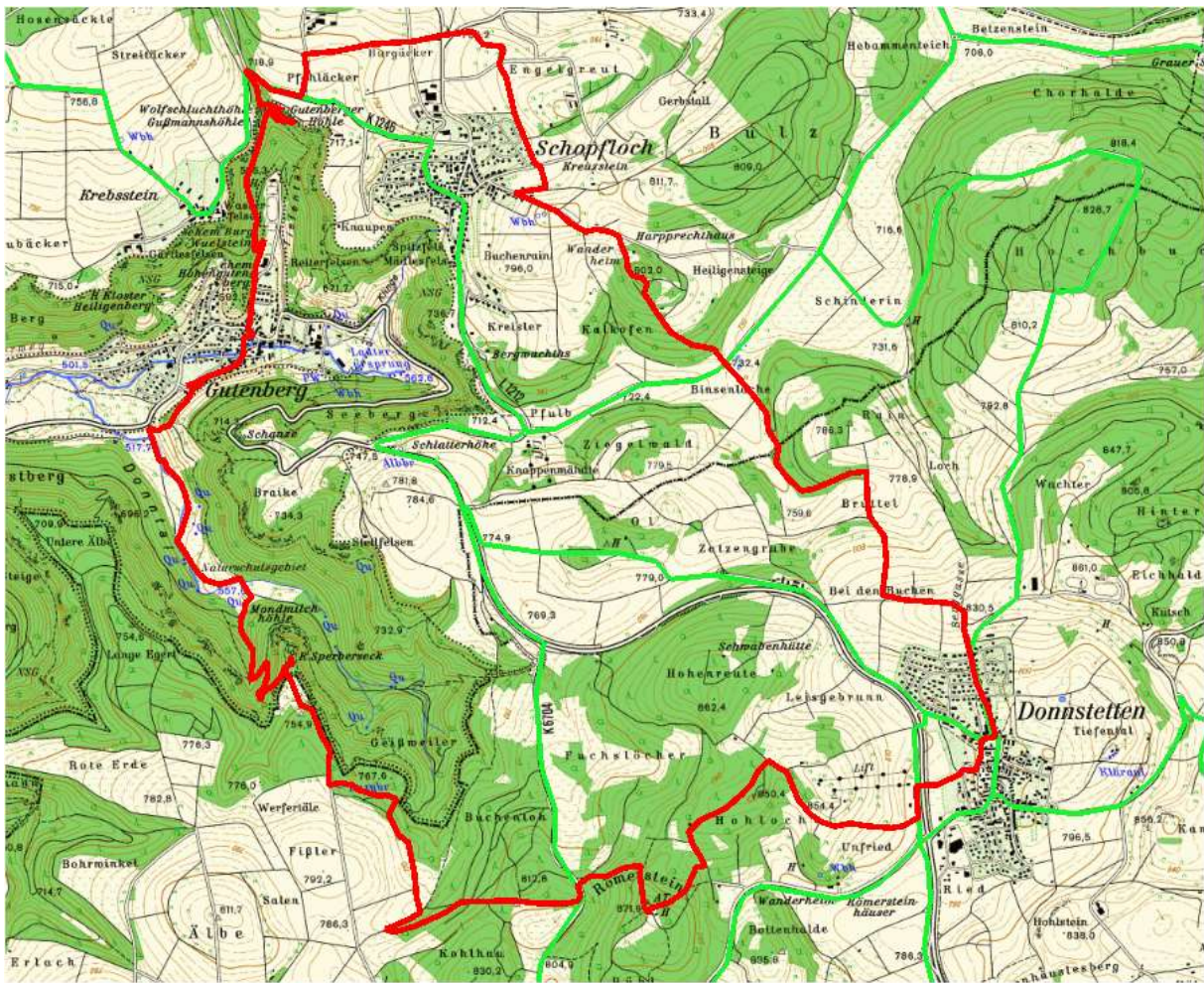
Kosten: Höhlenführung

Veranstalter: Schwäbischer Albverein Owen

Info bzw. Anmeldung: Dieter Bounin, Tel. 07021 83306

Email: ichhabe@lustaufteck.de

Wanderstrecke ca. 17km:



Legende / Werte an Positionsmarke

Länge					
Länge	17,1 km	Anzahl Kontrollpunkte	849	Tourendauer	5 : 38 : 39
Höchster Punkt	871,7 m	Maximale Steigung	60,5 %	Summe Steigungen	677 m
Tiefster Punkt	538,4 m	Stärkstes Gefälle	58,4 %	Summe Gefälle	676 m
				Durchschnittsgeschw.	3,0 km/h
				Maximale Geschw.	3,0 km/h
				Minimale Geschw.	3,0 km/h