

Sportliche Weitwanderung Wandern am Limit „Besuch beim Riesen Hillenwang und Heimenstein“

Wir treffen uns am Samstag, den 1. Juli 2017 um 5 Uhr am Bahnhof Owen (Parkplätze vorhanden).

Unsere Wandertour: Hörnle, Breitenstein, Randecker Maar, Boßler, Hillenwang, Kreuzkapelle bei Wiesensteig, Bläsiberg, Knapenfels, Reußenstein, Heimenstein, Torfgrube, Rauber, Sattelbogen, Owen.
Das Naturfreundehaus Boßler lädt zur Mittagspause ein.

Eingeladen sind interessierte Wanderer/innen mit sehr guter Kondition.
Wanderstrecke ca. 53km mit ca. 1865 Höhenmetern.

Wanderschuhe

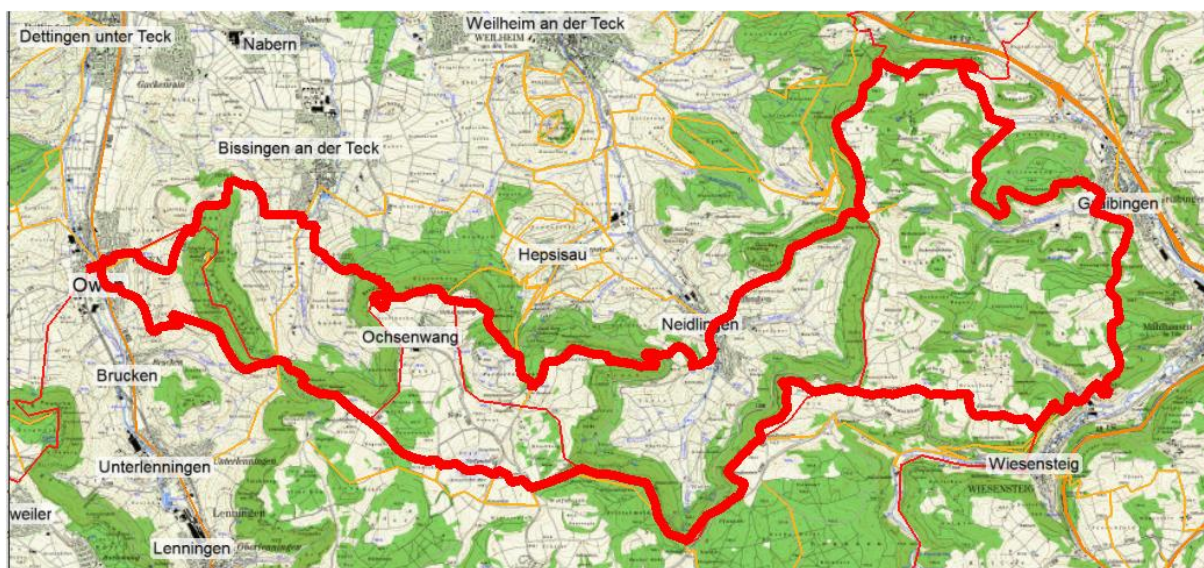
Mitzubringen: Regenbekleidung, evtl. Trekkingstöcke, genügend Getränke
Rucksackvesper, Riegel und Blasenpflaster.

Rückkehr gegen 19.00 Uhr.

Info bzw. Anmeldung: Dieter Bounin, Tel. 07021 83306

Emailadresse: ichhabe@lustaufteck.de

Wanderstrecke:



Höhenprofil:

Wegstrecke ca. 53 km

Höhenmeter ca. 1865m

